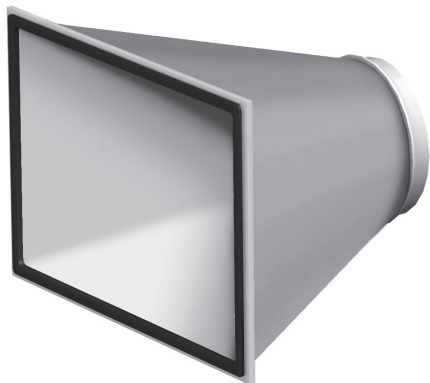


BAKC – Övergång



Övergången finns i olika utföranden med avseende på den cirkulära anslutningens placering i förhållande till den rektangulära enl. nedanstående figurer.

Cirkulär anslutning med iskjutsmått, dimensioner och tätning enl. standard

L-mått = 300 om bbb och $ccc = <500$

400 om bbb eller $ccc = 500-1000$

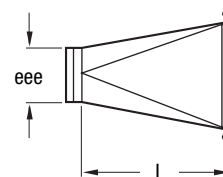
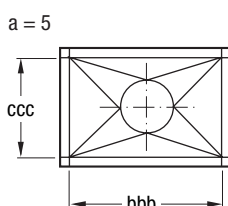
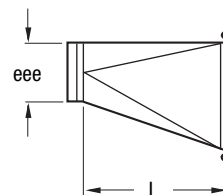
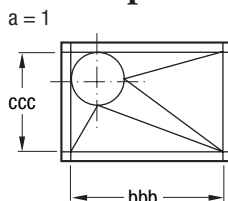
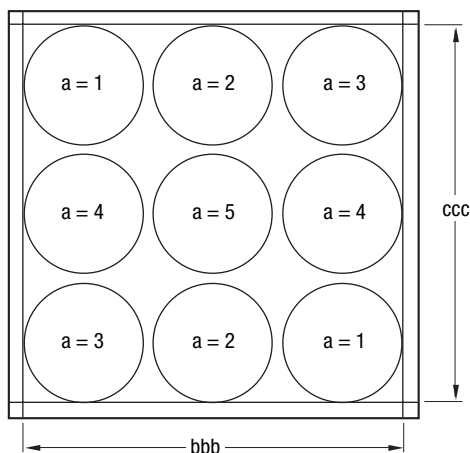
600 om bbb eller $ccc = >1000$

Önskas annat L-mått ange detta i pos. fff .

Övergången (sedd från den rektangulära änden)

Utförande (sett från den rektangulära änden), exempel

Alternativa placeringar av den cirkulära anslutningen, delkod $a = 1, 2, 3, 4, 5$

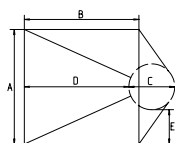


Utförande delkod a bestäms av den cirkulära ändens placering i förhållande till den rektangulära.

Delkod $a = 2$ och 5 – övergången symmetriskt placerad i förhållande till sida bbb .

Delkod $a = 4$ och 5 – övergången symmetriskt placerad i förhållande till sida ccc .

Delkod $a = b$ (skissas) lilländan faller utanför ramen för storändan ($bbb-ccc$).



Specifikation

Övergång

BAKC-a-bbb-ccc-d-eee-fff

Utförande: 1, 2, 3, 4, 5, 6

Sidor i mm

Invändig isolering se sida 21

Cirkulär anslutning i mm

Längd i mm (anges om den avviker från standard, se ovan)

