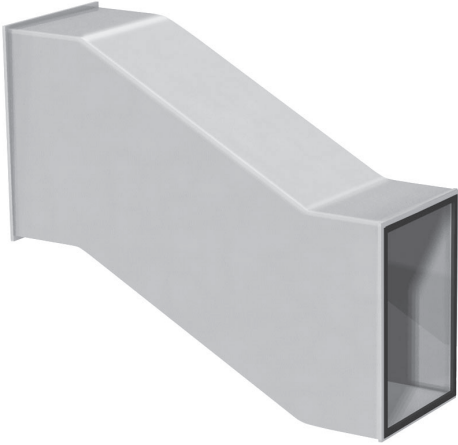
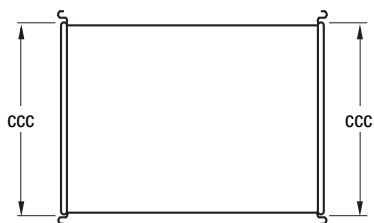
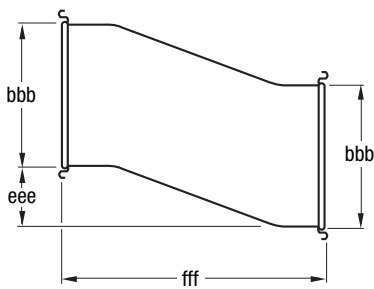
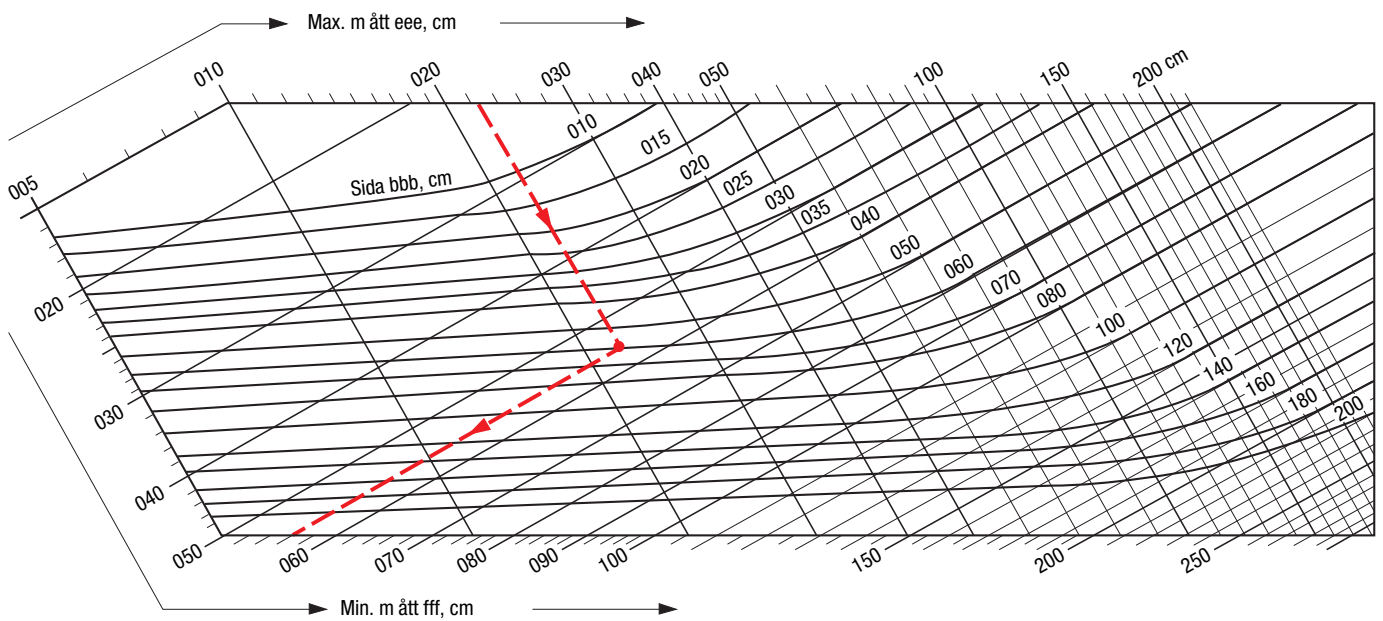


# BAKS – S-böj



S-böjens minsta längd (fff) i relation till fall (eee) och utslagssida (bbb) bör inte understiga vad som framgår av nedanstående diagram.



## Specifikation

S-Böj

BAKS-1-bbb-ccc-d-eee-fff

Sidor i mm

Invändig isolering se sida 21

Fall i mm, se måttskiss

Längd i mm,  $fff \leq 2000$  mm

Övriga längder enligt överenskommelse